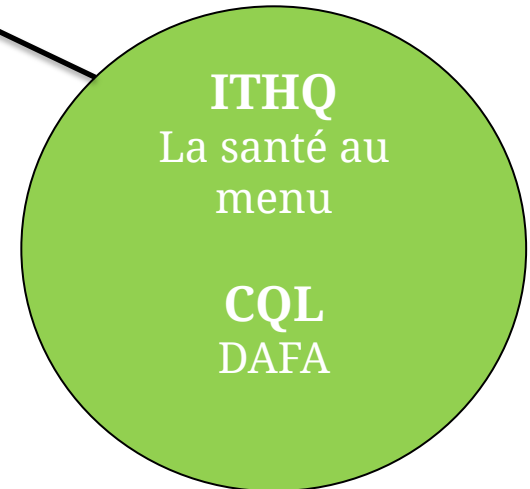
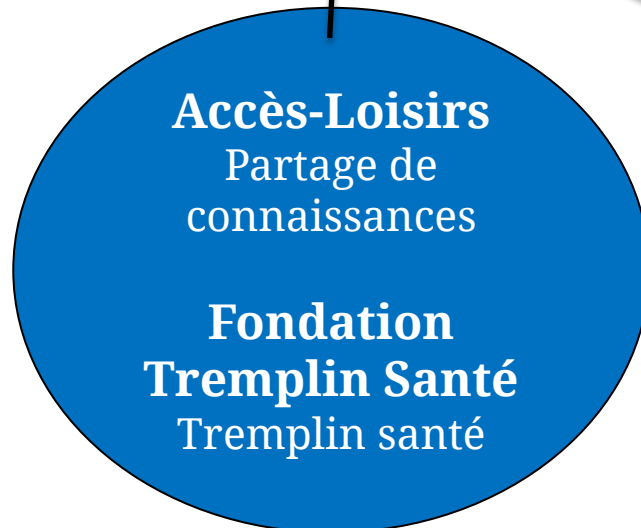
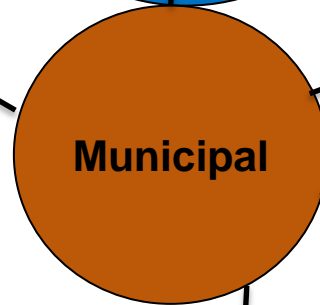
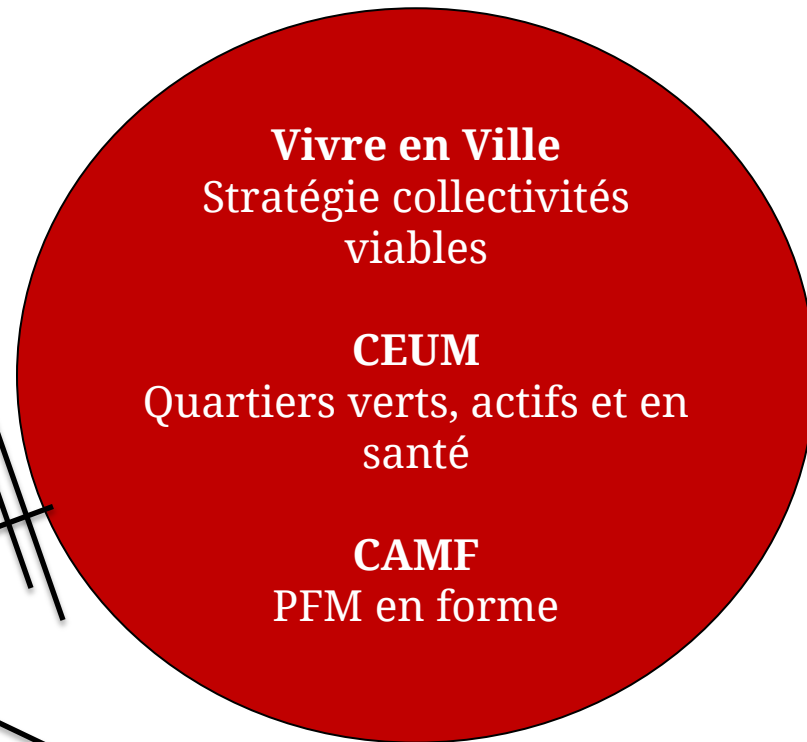


# **Partenaires nationaux ayant des leviers en milieu municipal, scolaire ou petite enfance**

Décembre 2015

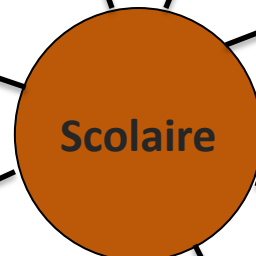
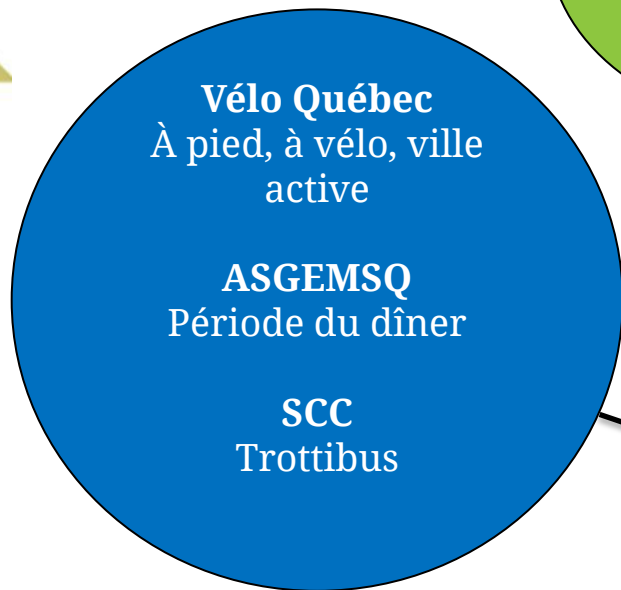


# Municipal



| Légende des stratégies |                          |
|------------------------|--------------------------|
|                        | Améliorer l'offre        |
|                        | Outils des décideurs     |
|                        | Compétences intervenants |
|                        | Compétences jeunes       |
|                        | Normes sociales          |

# Scolaire



| Légende des stratégies |                          |
|------------------------|--------------------------|
|                        | Améliorer l'offre        |
|                        | Outils des décideurs     |
|                        | Compétences intervenants |
|                        | Compétences jeunes       |
|                        | Normes sociales          |

# Atelier

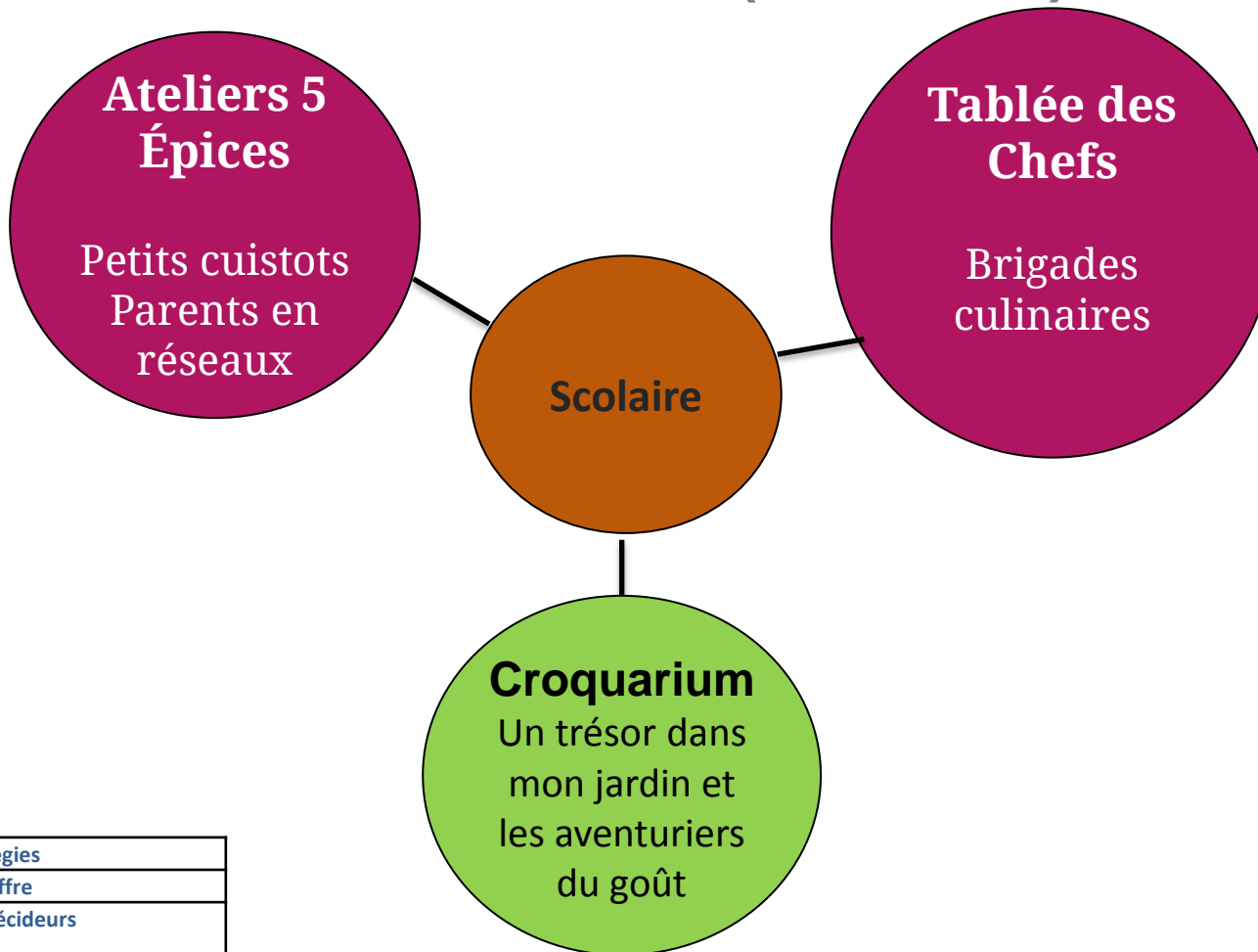
**Scolaire (suite);**

**Petite enfance;**

- Projets en lien avec le déploiement du cadre de référence de Gazelle et Potiron;
- Autres projets en petite enfance «hors service de garde»

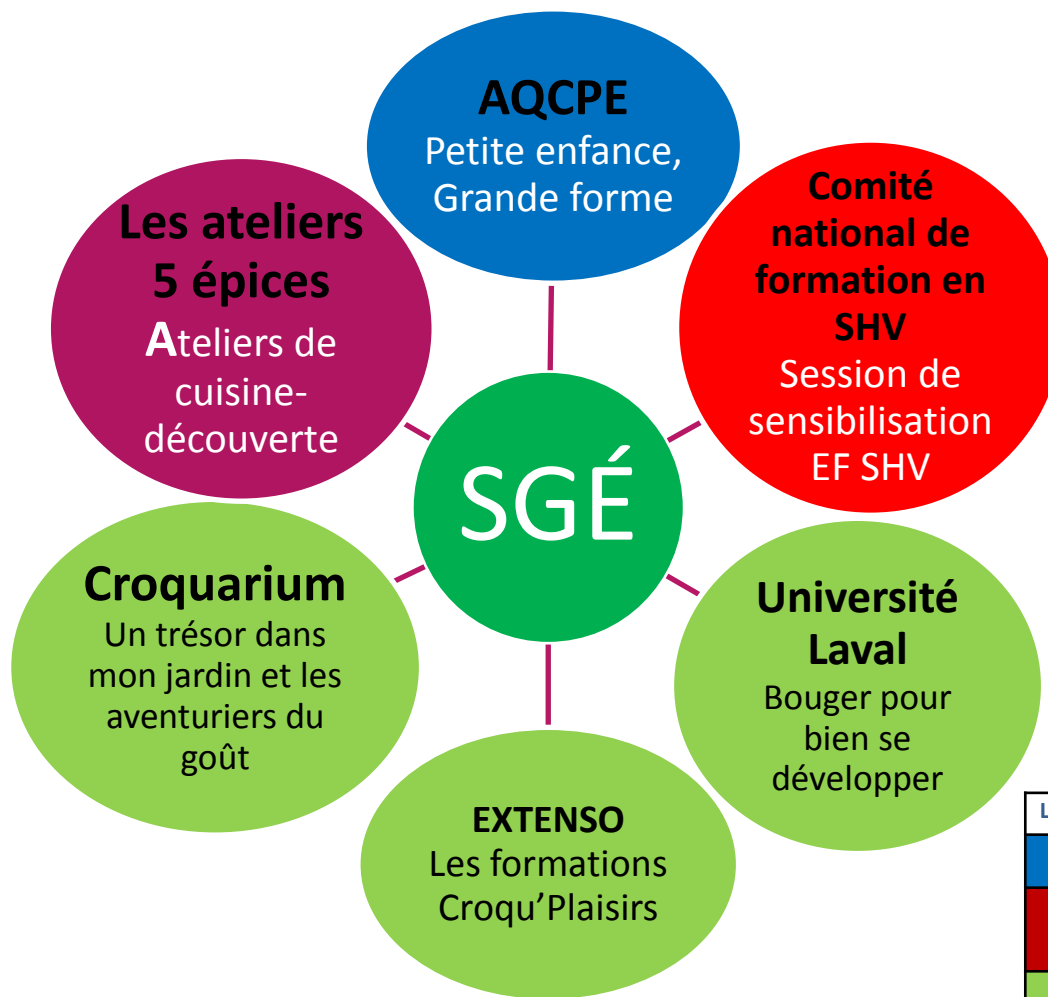


# Scolaire (Suite)



| Légende des stratégies   |  |
|--------------------------|--|
| Améliorer l'offre        |  |
| Outiller les décideurs   |  |
| Compétences intervenants |  |
| Compétences jeunes       |  |
| Normes sociales          |  |

# Petite enfance



| Légende des stratégies |                          |
|------------------------|--------------------------|
| Blue                   | Améliorer l'offre        |
| Red                    | Outiller les décideurs   |
| Light Green            | Compétences intervenants |
| Purple                 | Compétences jeunes       |
| Dark Purple            | Normes sociales          |

# Petite enfance

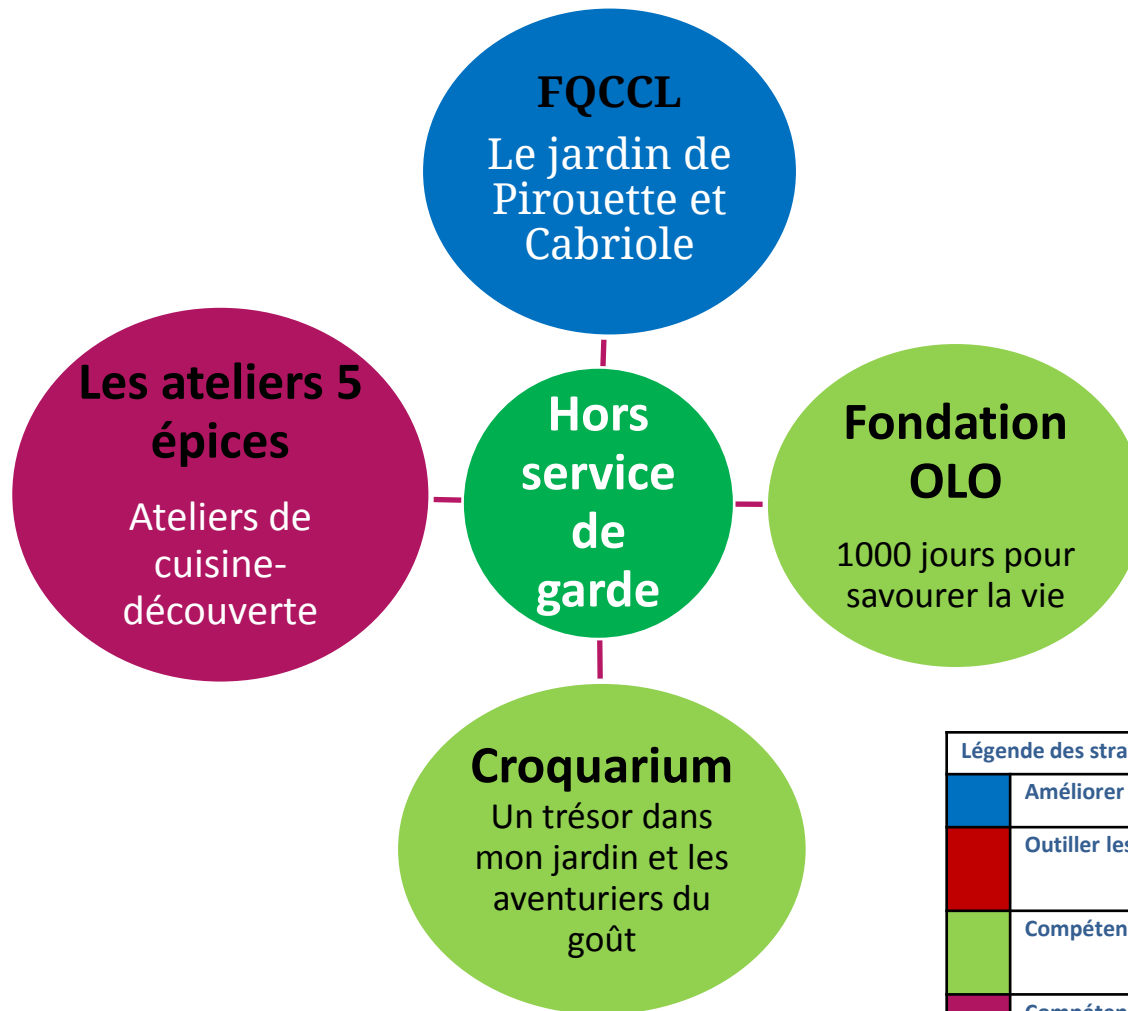
Saviez-vous qu'un guide a été développé afin de favoriser la cohérence des différents projets et actions avec le Cadre de référence Gazelle et potiron ?

## Guide de réflexion à l'intention des SGÉ et des organismes

*Offre en matière de saine alimentation,  
jeu actif et développement moteur*



# Petite enfance



## Légende des stratégies

|                          |
|--------------------------|
| Améliorer l'offre        |
| Outiller les décideurs   |
| Compétences intervenants |
| Compétences jeunes       |
| Normes sociales          |



# L'appui des partenaires- petite enfance

